



Schweizer Casino Verband
Fédération Suisse des Casinos
Federazione Svizzera dei Casinò

Rapport annuel 2013 Fédération Suisse des Casinos

Fédération Suisse des Casinos
Effingerstr. 1
Boîte postale 593
3000 Berne 7

Tel. 031 332 40 22
info@switzerlandcasinos.ch
www.switzerlandcasinos.ch

1. Avant-propos du président

En 2013, le produit brut des jeux de tous les 21 casinos suisses s'élève à CHF 746 mio, ce qui correspond à une diminution de 1,5%. Le total du produit brut des jeux n'a pas pu être augmenté, bien que les deux nouveaux casinos à Neuchâtel et à Zurich fussent pour la première fois une année entière en exploitation. Les maisons de jeu suisses sont actives dans un marché saturé. La croissance ne peut se faire qu'au détriment de la concurrence. La contribution des casinos au bien commun s'élève à CHF 356 mio.

Forte concurrence

Les maisons de jeu ne sont pas les seuls prestataires de jeux de hasard. Les deux plus grands prestataires sont de loin les deux sociétés de loterie Swisslos et la Loterie Romande qui réalisent ensemble un produit brut des jeux d'environ 900 mio de francs par année. En outre, une vaste offre diversifiée de jeux de hasard a surgi à proximité de la frontière en Allemagne, en France et en Italie. En Suisse, de plus en plus de clubs de jeux illégaux sont exploités. Et finalement Internet, partout et librement accessible, devient une concurrence toujours plus forte avec une offre pratiquement illimitée de jeux.

Les casinos suisses fortement réglementés perdent des parts de marché en faveur de la concurrence qui n'est pas ou plus faiblement réglementée. Les clients passent sur Internet ou rejoignent des offres étrangères à proximité de la frontière.

Nous avons aujourd'hui une situation qui rappelle celle qui existait avant la suppression de l'interdiction des maisons de jeu en 1993: les suisses jouent de plus en plus à l'étranger. Par conséquent, les chiffres d'affaires des casinos et donc les revenus pour l'AVS diminuent constamment depuis 2007. Le législateur doit à nouveau se concentrer sur les objectifs initiaux: les suisses doivent jouer dans les casinos contrôlés et surveillés en Suisse et pas auprès d'offres étrangères incontrôlées. Par ce principe, l'AVS profite aussi des impôts correspondants.

Une amélioration de la compétitivité des maisons de jeu est nécessaire

L'objectif principal pour l'avenir doit être l'amélioration de la compétitivité des maisons de jeu. Les restrictions légales et réglementaires pour les maisons de jeu doivent être empêchées et une réglementation neutre au même titre que les autres prestataires de jeux de hasard est nécessaire.

Je vous remercie de la confiance que vous me témoignez en tant que président de la Fédération Suisse des Casinos. Je tiens à remercier tout spécialement les directeurs des casinos pour les précieux échanges lors des conférences des directeurs.

Christophe Darbellay
Président FSC

2. Produit brut des jeux PBJ 2013

Casino	PBJ 2013 En mio. CHF	Modification 2012/13
Montreux	78.6	-7.1%
Bâle	69.7	-2.2%
Baden	66.7	-27.7%
Meyrin	63.8	-3.4%
Zürich	61.0	-
Mendrisio	57.1	-10.3%
Berne	51.9	-9.2%
Lugano	50.4	-6.5%
Lucerne	39.0	-13.2%
St-Gall	32.2	-12.5%
Pfäffikon	30.0	-18.2%
Fribourg	22.4	-15.4%
Locarno	21.7	-7.5%
Bad Ragaz	20.1	-5.0%
Neuchâtel	19.3	-
Crans-Montana	17.3	-4.7%
Courrendlin	16.0	-11.2%
Interlaken	11.9	-2.2%
Schaffhouse	11.2	-8.5%
St. Moritz	3.1	-1.5%
Davos	2.8	3.6%
TOTAL	745.9	-1.5%

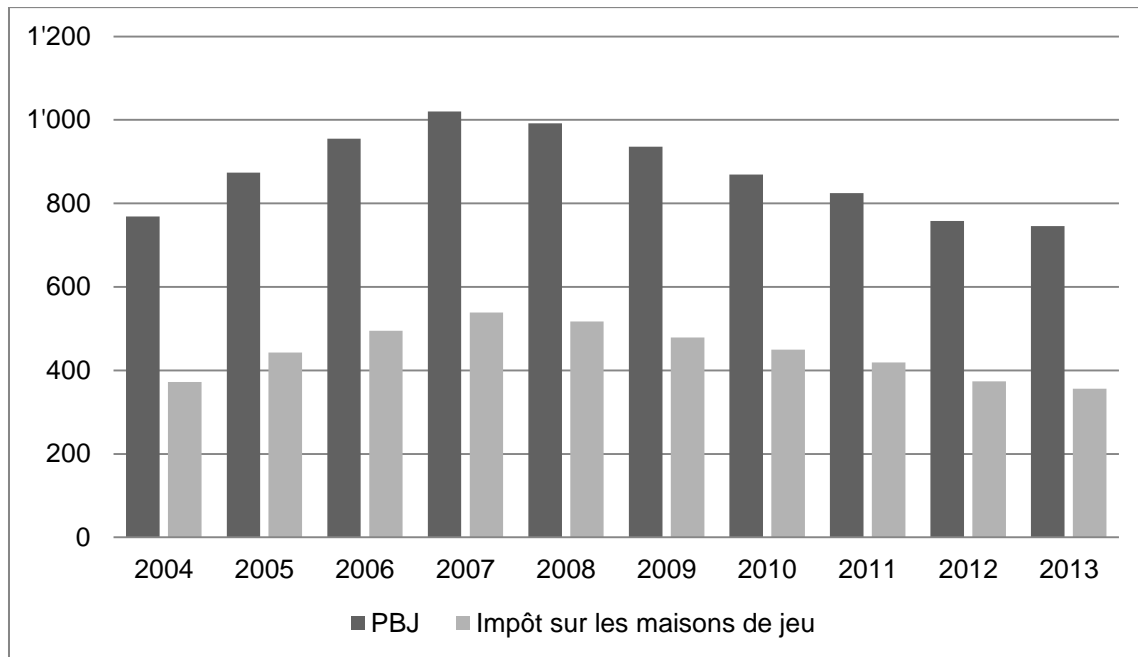
En 2012 le produit brut des jeux s'élevait à CHF 757 mio.

3. Impôt sur les maisons de jeu 2013

Casino	Impôt 2013 En mio. CHF	Part AVS En mio. CHF	Part canton En mio. CHF
Montreux	43.4	43.4	-
Bâle	36.9	36.9	-
Baden	34.9	34.9	-
Meyrin	32.9	19.7	13.2
Zürich	31.0	31.0	-
Mendrisio	26.6	16.0	10.6
Berne	25.2	25.2	-
Lugano	24.3	24.3	-
Lucerne	17.8	17.8	-
St-Gall	14.3	14.3	-
Pfäffikon	13.1	7.9	5.2
Fribourg	8.9	5.3	3.6
Locarno	9.0	5.4	3.6
Bad Ragaz	8.3	5.0	3.3
Neuchâtel	8.0	4.8	3.2
Crans-Montana	4.4	2.6	1.7
Courrendlin	6.5	3.9	2.6
Interlaken	4.8	2.9	1.9
Schaffhouse	4.5	2.7	1.8
St. Moritz	0.8	0.5	0.3
Davos	0.7	0.4	0.3
TOTAL	356.2	304.8	51.4

2012 l'impôt sur les maisons de jeu s'élevait à CHF 374 mio.

4. Evolution du Produit brut des jeux et de l'impôt sur les maisons de jeu 2004 - 2013



Depuis 2007, le produit brut des jeux et l'impôt sur les maisons de jeu ont diminués de 25%.

La branche suisse des casinos est aujourd'hui arrivée à un niveau plus bas qu'en 2004, année où toutes les maisons de jeu étaient pour la première fois une année entière en exploitation.

5. Intensification de la concurrence

Une des raisons principales de la diminution du produit brut des jeux sont les offres de la concurrence qui sont soumises à des restrictions moins strictes que les casinos suisses. De ce fait, toujours plus de clients de casinos suisses se laissent séduire par d'autres offres.

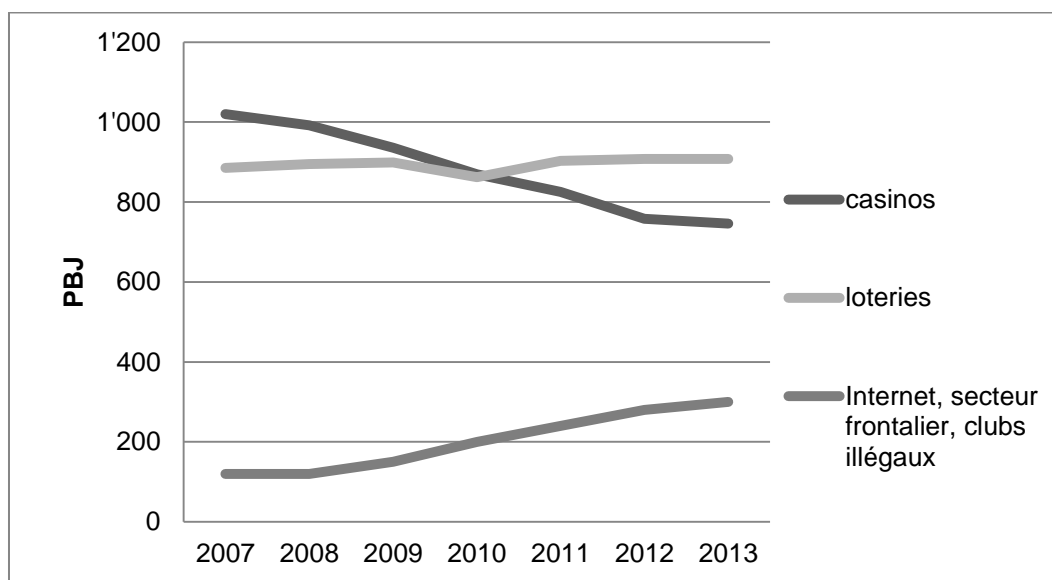
- **Internet**
Internet représente une concurrence en forte croissance pour les maisons de jeu suisses. En Suisse, les offres étrangères en ligne sont librement accessibles. Par Internet un produit brut des jeux de CHF 100 mio au minimum par année part à l'étranger.
- **Secteur frontalier**
Ces dernières années de nouveaux casinos en France, un grand nombre de salles de jeux au sud de l'Allemagne et, dans le nord de l'Italie, plusieurs milliers d'appareils supplémentaires à sous ont vu le jour. Plus de CHF 100 mio de PBJ vont directement à cette concurrence à l'étranger, au détriment des casinos suisses. Le franc fort a également une influence négative face à l'étranger.
- **Clubs illégaux**
Des bandes organisées exploitent de plus en plus des clubs illégaux de jeux. La situation c'est avant tout renforcée ces dernières années. Le produit brut des jeux illégaux est difficile à estimer mais il devrait se situer autour de CHF 100 mio par année.

Pour le marché des jeux de hasard, les prestataires ci-après ont de l'importance:

Prestataires	Produit brut des jeux p.a.	Développement
Maisons suisses de jeu	746 mio. CHF	en diminution
Swisslos et Loterie Romande	900 mio. CHF	en stagnation
Internet	plus de 100 mio. CHF	en augmentation
Secteur frontalier	plus de 100 mio. CHF	en augmentation
Clubs illégaux de jeux	env. 100 mio. CHF	en augmentation

6. Les casinos suisses perdent des parts de marché

Suite à des exigences toujours plus sévères pour les casinos suisses et à l'augmentation des offres concurrentielles soumises à des restrictions moins strictes, toujours plus de clients partent vers d'autres prestataires de jeux de hasard et les maisons de jeu perdent des parts de marché.



7. Lutte contre le blanchiment d'argent / organisme d'autorégulation

Les directives réglementaires pour les casinos sont restées pratiquement inchangées en 2013. La révision de l'ordonnance sur le blanchiment d'argent promise par la CFMJ a de nouveau été ajournée.

En 2013, le point fort de l'activité de l'OAR Casinos (organisme d'autorégulation des casinos suisses) était centré sur les conseils, la formation et la formation permanente. La structure d'organisation de l'OAR a été simplifiée pour améliorer l'efficacité.

8. Comité et Secrétariat

Comité

Président: Christophe Darbellay, conseiller national, président PDC suisse

Représentants A Detlef Brose, Grand Casino Baden
Guido Egli, Grand Casino Lucerne
Gert Thoenen, Grand Casino Bâle

Représentants B Peter Bratschi, Casino Bad Ragaz
Gilbert Monneron, Casino Fribourg
Urs Holger Spiecker, Casino Admiral Mendrisio

A l'assemblée des délégués du 11 avril 2013, Detlef Brose a été élu successeur du défunt Peter Probst.

Secrétariat

Marc Friedrich, responsable du secrétariat (100%)
Beatrice Messer, assistante (40%)

En 2013, le secrétariat a réduit le personnel et a déménagé à l'Effingerstrasse 1 à Berne.

Fédération Suisse des Casinos
Effingerstr. 1
Boîte postal 593
3000 Berne 7

Tel. 031 332 40 22
info@switzerlandcasinos.ch
www.switzerlandcasinos.ch

9. Membres FSC

Concession A			
Spielbank Baden AG	Haselstrasse 2 5400 Baden	Tel. 056 204 07 07	www.grandcasinobaden.ch
Airport Casino Basel AG	Flughafenstrasse 225 4012 Basel	Tel. 061 327 20 20	www.grandcasinobasel.com
Grand Casino Kursaal Bern AG	Kornhausstrasse 3 3000 Bern 25	Tel. 031 339 55 55	www.grandcasino-bern.ch
Casinò Lugano SA	Via Stauffacher 1 6900 Lugano	Tel. 091 973 71 11	www.casinolugano.ch
Grand Casino Luzern AG	Haldenstrasse 6 6006 Luzern	Tel. 041 418 56 56	www.grandcasinoluzern.ch
Casino de Montreux SA	Rue du Théâtre 9 Case Postale 387 1820 Montreux	Tel. 021 962 83 83	www.casinomontreux.ch
Concession B			
Casinò Admiral SA	Via Angelo Maspoli 18 6850 Mendrisio	Tel. 091 640 50 20	www.casinomendrisio.ch
Casino Bad Ragaz AG	Hans-Albrecht-Strasse 7310 Bad Ragaz	Tel. 081 303 39 39	www.casinoragaz.ch
Casino Davos AG	Promenade 63 7270 Davos Platz	Tel. 081 410 03 03	www.casinodavos.ch
Casino de Fribourg	Route du Lac 11 1763 Granges-Paccot	Tel. 026 467 70 00	www.casinodefribourg.ch
Casino Interlaken AG	Strandbadstrasse 44 3800 Interlaken	Tel. 033 827 62 10	www.casino-interlaken.ch
Casino du Jura SA	Sur Haute-Rive 1 2830 Courrendlin	Tel. 032 436 10 80	www.lucienbarriere.com
Casinò Locarno SA	Largo Zorzi 1 Casella postale 1543 6601 Locarno	Tel. 091 756 30 30	www.casinolocarno.ch
Casino de Neuchâtel SA	Faubourg du Lac 14 2000 Neuchâtel	Tel. 032 729 90 00	www.casino-neuchatel.ch
Casino St. Moritz AG	Via Mezdi 27 7500 St. Moritz	Tel. 081 837 54 54	www.casinostmoritz.ch